

BOOKLET

GOMMA

the

WAYWARD

01.07 — 08.07.2023

CHAPEL

FRANCES CANNON

their first international solo exhibition





4.

GOMMA

GOMMA è un'avventura in costruzione: flessibile, dinamica e mutaforma. Nasce dalla volontà di costruire una piattaforma per le arti in grado di valorizzare il processo e il prodotto di talenti emergenti e mid-career, creando un ecosistema accessibile e sostenibile per pubblici diversi e nuove collezioniste. GOMMA è una galleria d'arte, ma non solo / GOMMA è uno spazio per la progettazione, ma non solo. GOMMA cura, espone, vende, progetta, ricerca, consiglia e mette in relazione. Invita a esplorare e celebrare la creatività contemporanea con iniziative sia in loco che online. Lo spazio fisico si trova a Roma — via Augusto Dulceri 45, nel quartiere Pigneto — in una ex motofficina rigenerata.

Il programma delle mostre 2023 promuove cinque progetti inediti di artiste nazionali e internazionali: Antonio Di Cecco, Giulia Gatti, Frances Cannon, Alice Hualice, Honey Long & Prue Stent. I lavori — presentati e curati in esclusiva europea — propongono istantanee inedite e coraggiose sui temi del corpo, dell'essere umano e la sua relazione con l'ambiente.

Benvenuti ✨

SEGUI

SCOPRI IL PROGRAMMA



2.



GO PISS CHRIST
GO PISS CHRIST
GO PISS CHRIST

8.

FRANCES CANNON



Wayward Chapel

Wayward Chapel è l'undicesima mostra personale e la prima mostra internazionale dell'artista di Melbourne Frances Cannon. Wayward Chapel presenta una serie di dipinti a olio colorati e giocosi e lavori scultorei che esplorano la santità dei corpi non conformi. Frances inserisce morbidi corpi queer nell'iconografia religiosa classica per simboleggiare la bellezza, il potere e la santità della comunità LGBTQIA+. Questa serie ci ricorda che la comunità queer è preziosa e merita di essere celebrata.

«Wayward Chapel è un lavoro molto personale. Sono cresciuta in una famiglia che amo molto, ma fortemente religiosa. Ho anche vissuto esperienze di omofobia introiettata, ereditata dalla scuola e della chiesa. Wayward Chapel rappresenta un progetto speciale, perché combina il mio

passato religioso e il mio presente queer e crea immagini che spero siano edificanti per altre persone queer che hanno avuto una educazione religiosa»

La parola inglese Wayward ha nella lingua italiana un significato vicino a "insolente", "capriccioso" e "ribelle" essendo di fatto l'aggettivo di persone o cose "inclinati a resistere all'autorità o al controllo". Wayward suggerisce un capriccio volitivo e una chiara volontà di perseguire un comportamento irregolare, controcorrente.

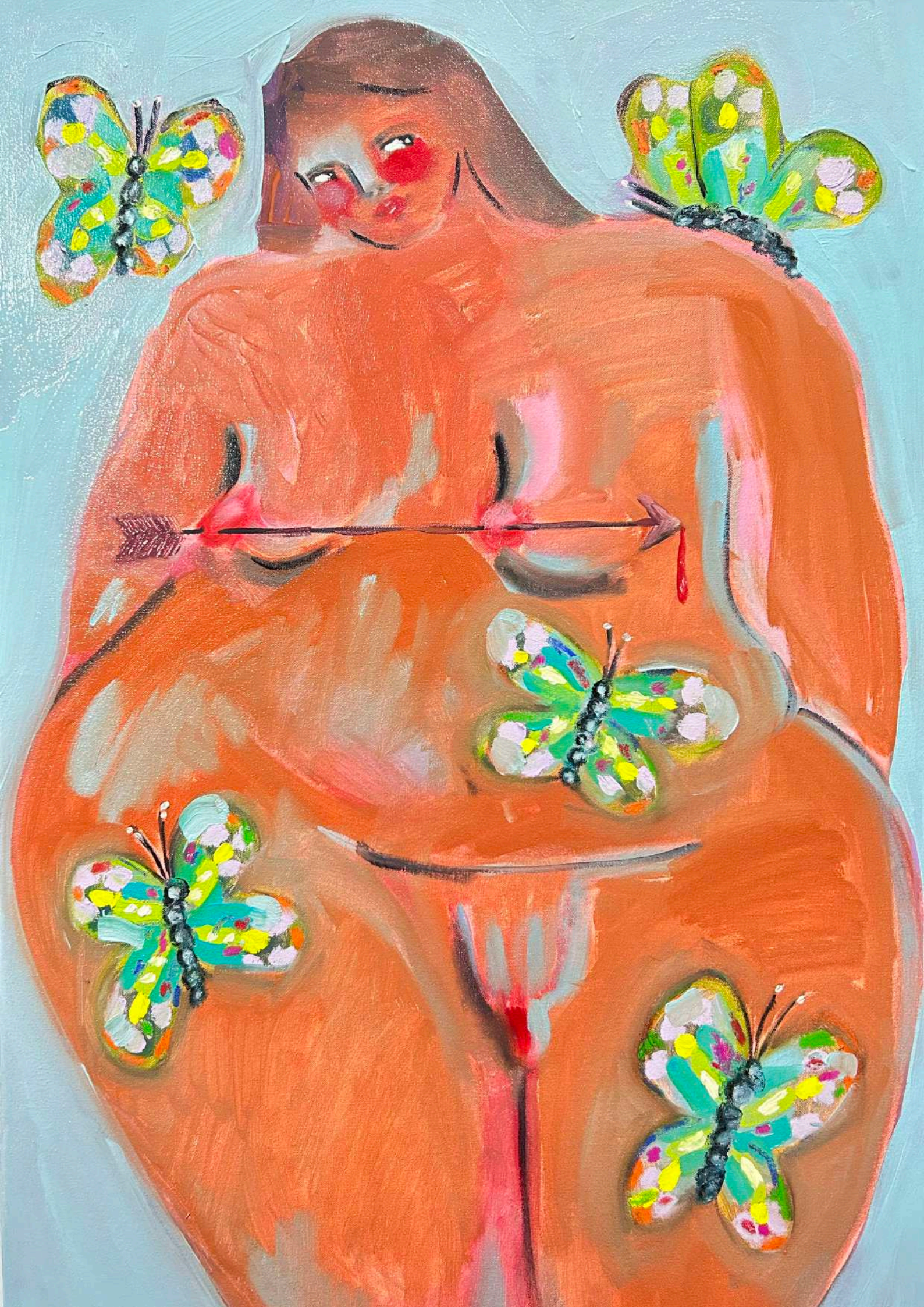
Wayward Chapel è allora il luogo immaginifico creato dall'artista per celebrare le alterità che sfuggono alle categorie normative, dove giocare con prorompente leggerezza con i simboli ereditati e ribadire la dignità di rappresentazione dei corpi.

FRANCES CANNON

BIO

Frances Cannon (*they/them*) è unə artista queer multidisciplinare, con base a Melbourne/ Narm, che lavora prevalentemente con inchiostri e acquerelli, disegno e pittura. Frances è conosciutə per il suo stile di illustrazione semplice, in bianco e nero. Le sue opere esaminano l'amore per il corpo non conforme, le relazioni queer e la fluidità di genere. Il suo lavoro può essere considerato autobiografico, in quanto si basa sull'esperienza personale dell'artista.

Frances è statə coinvoltə in dieci mostre personali di successo tra cui Tinning Street, Off the Kerb, Platform Arts e numerose mostre collettive nelle gallerie Montsalvat, RMIT Gallery, Neon Park, Rubicon ARI e Fort Delta. Ha inoltre lavorato con Teen-Vogue, Gucci, Refinery 29, Third Drawer Down, ed ha pubblicato su Vogue, Frankie, Yen, Teen-Vogue, Bustle, HuffPost, Dazed and Confused, Vogue, SBS Australia, id Mag, Rookie e molti altri.



1. Cross Plushy

Sculture in diverse misure: S, M, L, XL

Olio su tela, cucita a mano

2. Angel Comforts in Gethsemane

100x65 cm

Olio su tela non tirata

3. All Angels in Heaven are Gay

100x65 cm

Olio su tela non tirata

4. They Carry Their Cross

100x65 cm

Olio su tela non tirata

5. St Sebastiana

100x65 cm

Olio su tela non tirata

6. My Cup Overfloweth

100x65 cm

Olio su tela non tirata

7. The Sins of the Flesh

100x65 cm

Olio su tela non tirata

8. Go Piss Christ

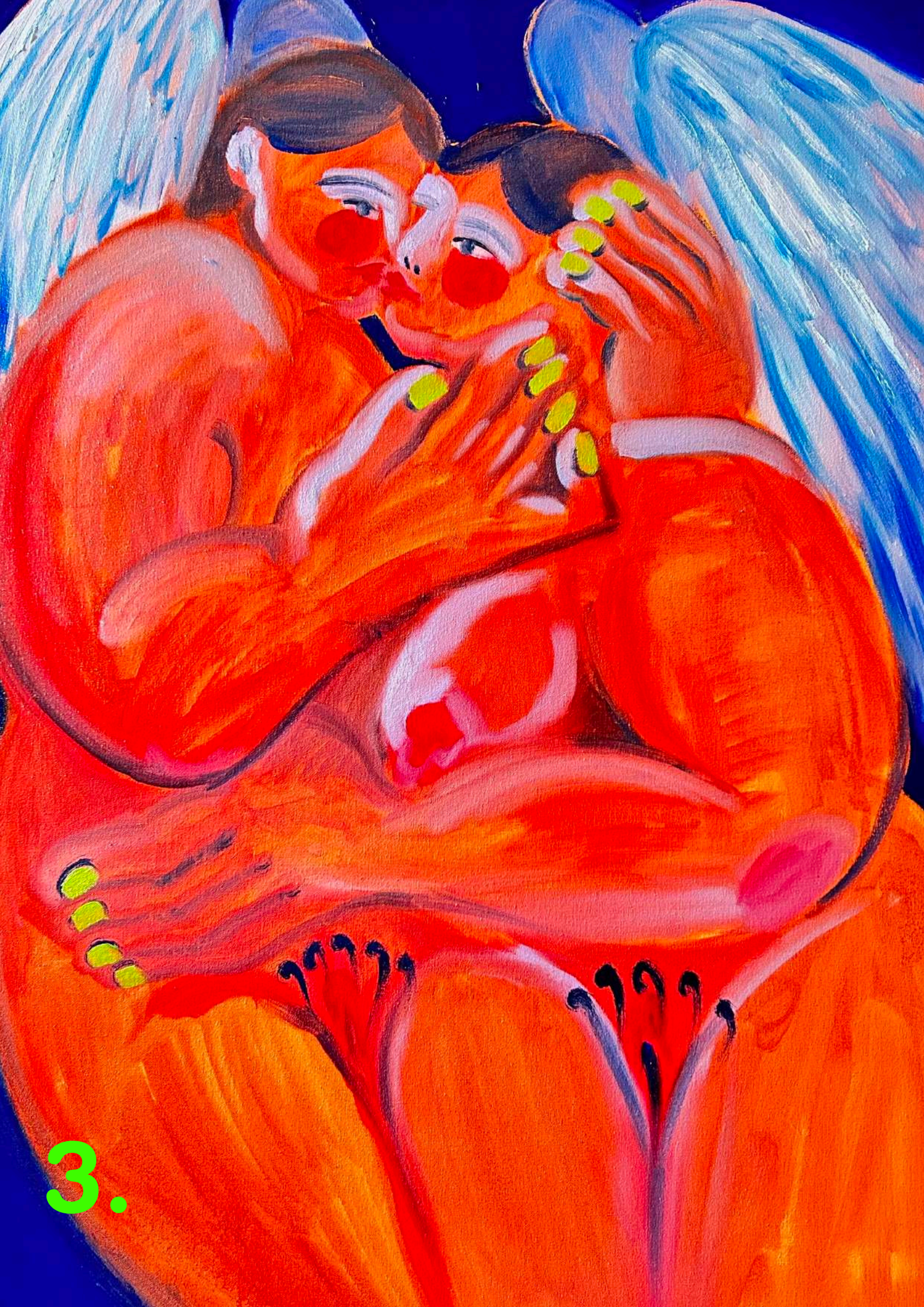
85x60 cm

Olio su tela, chiodi in sterling silver realizzati a mano

9. My Pubes Curl

85x60 cm

Olio su tela



3.

1.



SPECIAL PRICES

EDIZIONE LIMITATA

In occasione della prima mostra internazionale dell'artista, Frances Cannon e GOMMA hanno creato un'edizione limitata di **50 risografie** dell'opera *All Angels in Heaven Are Gay*.

Le risografie sono in formato A3, firmate dall'artista e numerate.

Le stampe sono state realizzate presso *Oreri - iniziativa editoriale* su carta **Favini Shiro Echo**, bright white, 200 gr. La carta è sviluppata con il 100% di fibre riciclate e sbiancata con procedimenti senza clorina.



Risograph

A3 - 29x42 cm

Edizione limitata di 50 stampe
su carta ecosostenibile

85,00 €

COLLABORATORI & SPONSOR

WAYWARD CHAPEL è organizzata da Spazio Gomma in collaborazione e nell'ambito dell'edizione 2023 di **Bande De Femmes**, festival del fumetto e dell'illustrazione organizzato dalla libreria delle donne **Tuba**.

La mostra è stata realizzata grazie al sostegno dell'**Ambasciata d'Australia in Italia**, che si ringrazia per il contributo.

a cura di: **Camilla Carè**

con: **Claudia Pajewski**

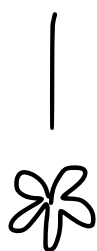
Digital & Intellectual property: **avv. Kiran Prestia**

Ufficio stampa: **Francesca Esposito**

THANK YOU

Laboratorio di stampa per le opere in Risograph:

Oteri - iniziativa editoriale



Si ringrazia:

Risma bookshop

Maddalena Parise - lacasadargilla

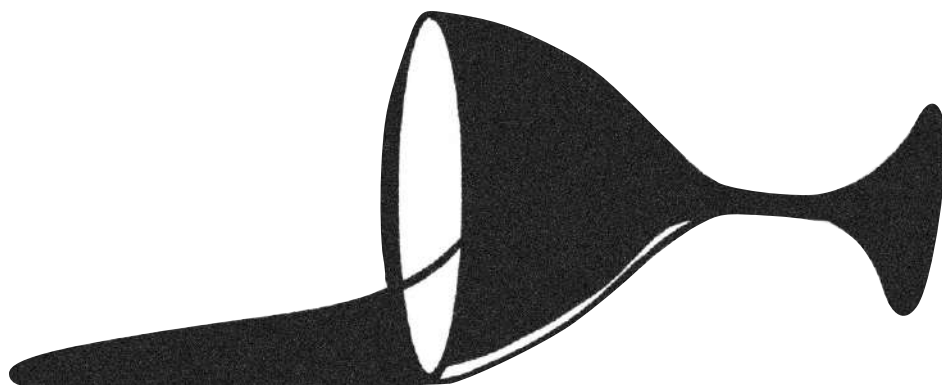
Casale del Giglio

Inoltre si ringrazia:

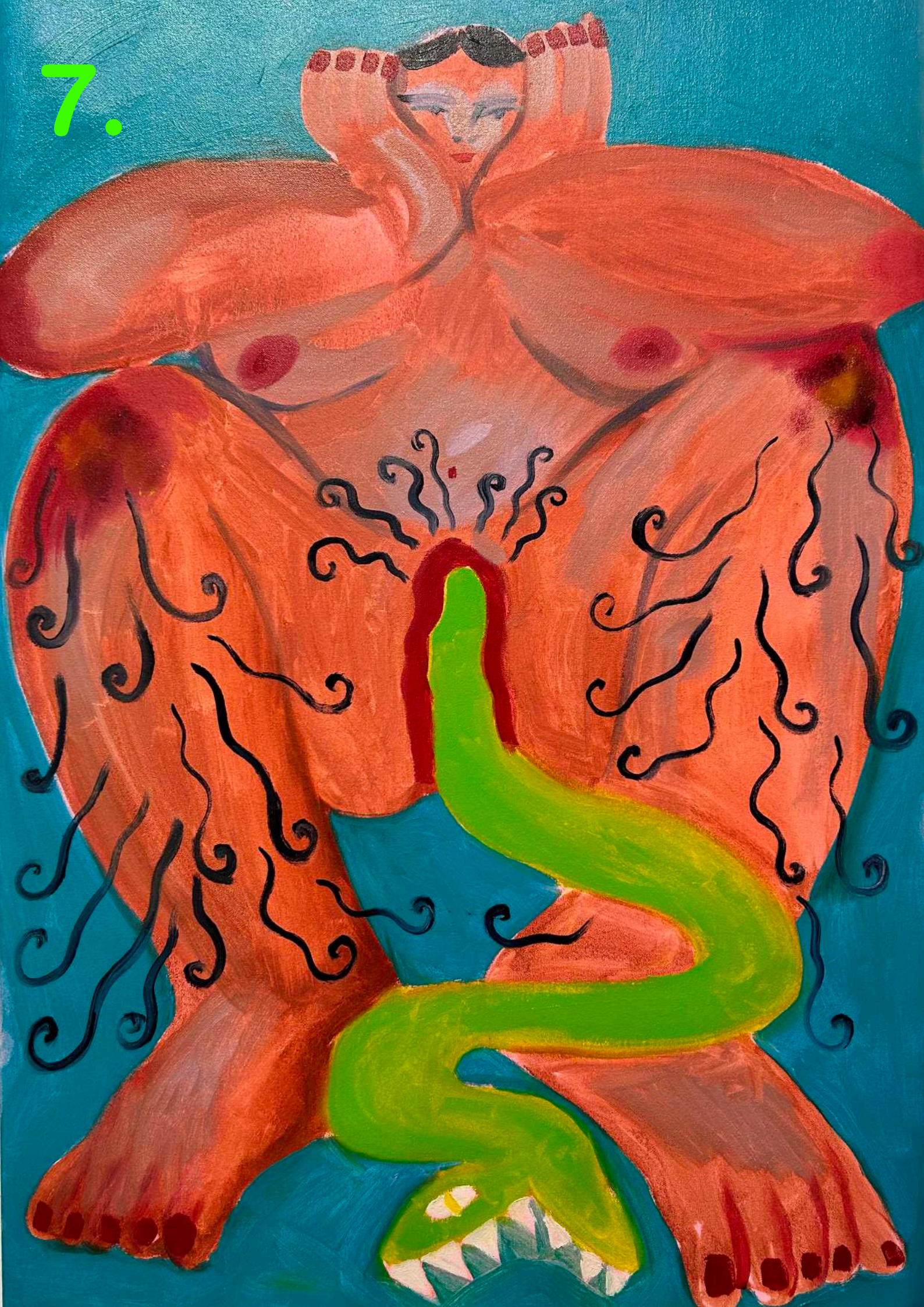
Aurora Alma Bartiromo

Elena Fortunati

Fanny Nina Borel



7.



G O M M A